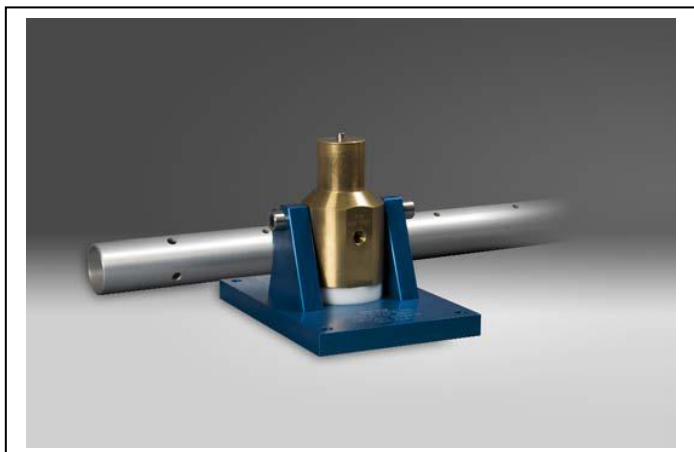


Модель K9913C

Автоматизированная система для поверки и калибровки датчиков динамического давления (13,8 - 1034 бар)



Система для поверки и калибровки датчиков динамического давления (пульсации давления) модель K9913C - это система, позволяющая проводить прецизионную калибровку на средних диапазонах давления (13-1034 бар) методом сравнения, используя эталонный турмалиновый датчик. Импульс давления, который создается в рабочем объеме, одновременно действует на оба датчика: эталонный и калибруемый. Далее сравниваются их амплитуды и рассчитывается чувствительность калибруемого датчика при конкретной амплитуде импульса. Изменяя амплитуду возбуждения можно также проверить линейность датчика.

Система K9913C снабжена высокоточной системой регистрации и анализа данных и поставляется "под ключ". Для проведения калибровки в комплект входит рабочий объем с эталонным датчиком давления, разгонная труба, груз, система регистрации и анализа данных, программное обеспечение для проведения автоматической калибровки датчиков, согласующие усилители и кабели.

Также данная система может быть интегрирована в систему калибровки датчиков вибрации модель 9155 и работать в составе данной системы.

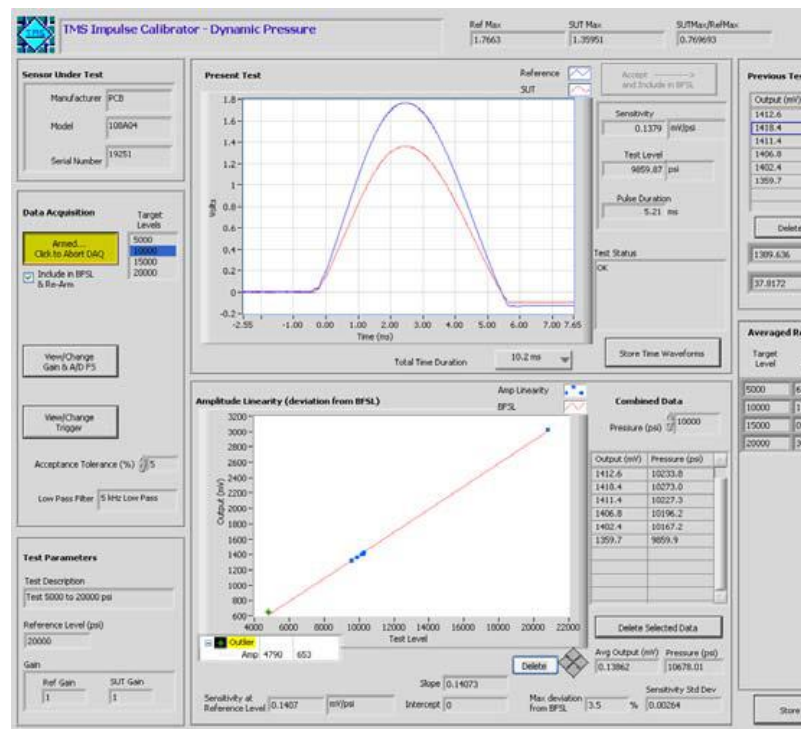
Система калибровки модели 9913 внесена в Государственный реестр средств измерения РФ под №48582-11 (Свидетельство №44898).

Характеристики системы

- Диапазон давления: 13,8 – 1034 бар;
- Пределы допускаемой основной приведенной погрешности: $\pm 0,6$;
- Эталонный турмалиновый датчик модель 136А в комплекте (чувств.: 0,029 пКл/кПа);
- Время нарастания: 3 мсек;
- Длительность импульса: 6-8 мсек;
- Размеры: 152x228x1016 мм;
- Масса: 8 кг;

Состав системы

- Рабочая станция для калибровки датчиков динамического давления;
- Ноутбук с автоматизированным программным обеспечением для калибровки датчиков давления;



ООО «Альфатех»
127495, г. Москва, Долгопрудненское шоссе, 3
Технопарк «Физтехпарк»
Телефон: +7 (495) 642-49-14 info@alphatechgroup.ru